

## Mess-, Montage- und Pflegeanleitung für Smart Rollo mit Akkumotor Senkrechte, rechteckige Fenster



Smart Rollo mit Akkumotor

### Inhalt

1.	Vorbemerkung	2
2.	Messanleitung für Smart Rollo mit Akkumotor	3
	2.1 Montage auf dem Fensterrahmen	3
	2.2 Montage in der Fensternische	4
	2.3 Montage vor der Fensternische	5
3.	Montageanleitung für Smart Rollo mit Akkumotor	6
4.	Pflegeanleitung	7

### Zulässige Maße

	Breite	Höhe
Smart Rollo mit Akkumotor	Mind. 62 cm - max. 200 cm	Mind. 30 cm – max. 320 cm

## 1. Vorbemerkung

Sehr geehrte Rollomeister-Kundin,  
Sehr geehrter Rollomeister-Kunde,

wir bedanken uns herzlichst dafür, dass Sie sich für ein Qualitätsprodukt aus unserem Hause entschieden haben und wünschen Ihnen viel Freude damit.

Damit die Montage Ihres Wunschproduktes genauso reibungslos vonstatten geht wie die Bestellung, finden Sie auf den nächsten Seiten einfache und leicht verständliche Schritt-für-Schritt-Erklärungen zu jeder einzelnen Montagesituation. Wir erklären Ihnen wie Sie bequem und ganz ohne Hilfe eines Fachmanns Ihr Produkt ausmessen, montieren und reinigen können.

Sie werden sehen, wie einfach es ist!

- 2. Messanleitung für Smart Rollo mit Akkumotor
- 2.1 Messanleitung für Montage auf dem Fensterrahmen



Bedienart	Breite	Höhe
Akkumotor	200 cm (mind. 62 cm)	320 cm (mind. 30 cm)

**Breite Trägerprofil S:** 45 mm

**Breite Trägerprofil M:** 62 mm

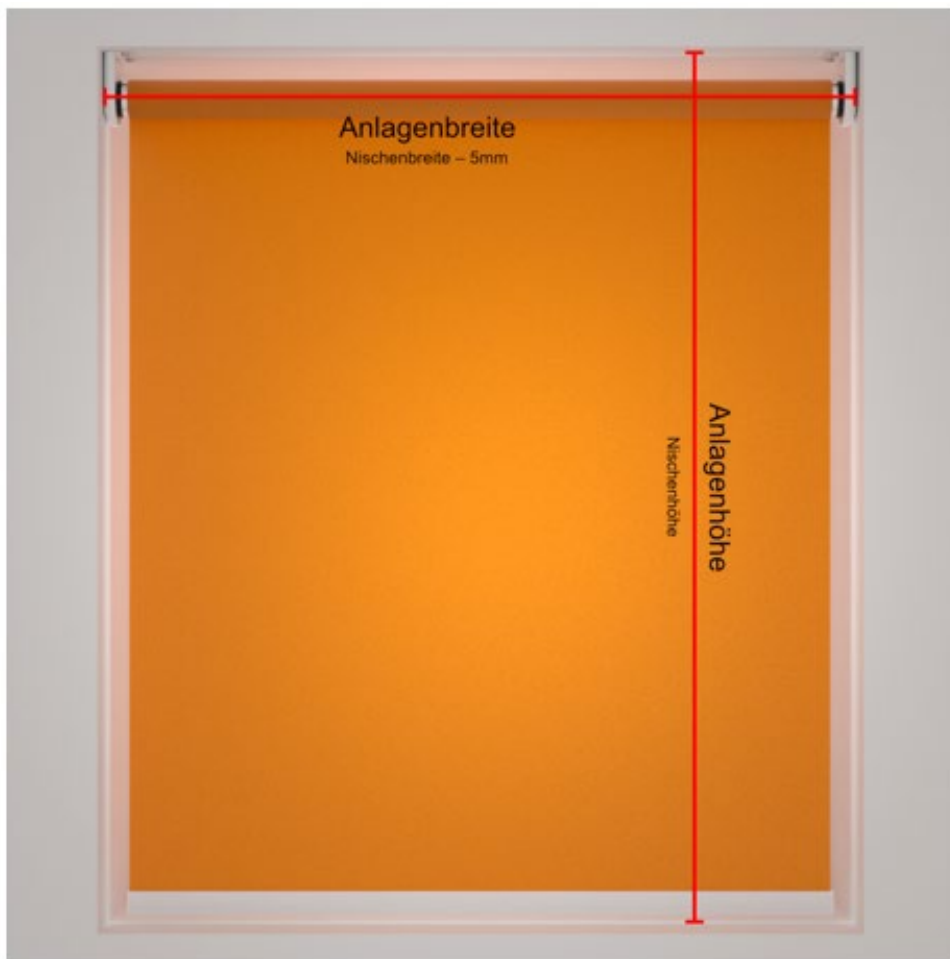
**Anlagenbreite** = Stoffbreite + 5 cm

**Anlagenhöhe** = Rahmenhöhe

**Hinweis**

- Der Stoff ist 5 cm schmaler als die Anlagenbreite.
- Achten Sie bei der Wahl der Anlagenbreite auf den Fenstergriff!

## 2.2 Messanleitung für Montage in der Fensternische mit Wand- / Deckenträgern



Bedienart	Breite	Höhe
Akkumotor	200 cm (mind. 62 cm)	320 cm (mind. 30 cm)

**Breite Trägerprofil S:** 45 mm

**Breite Trägerprofil M:** 62 mm

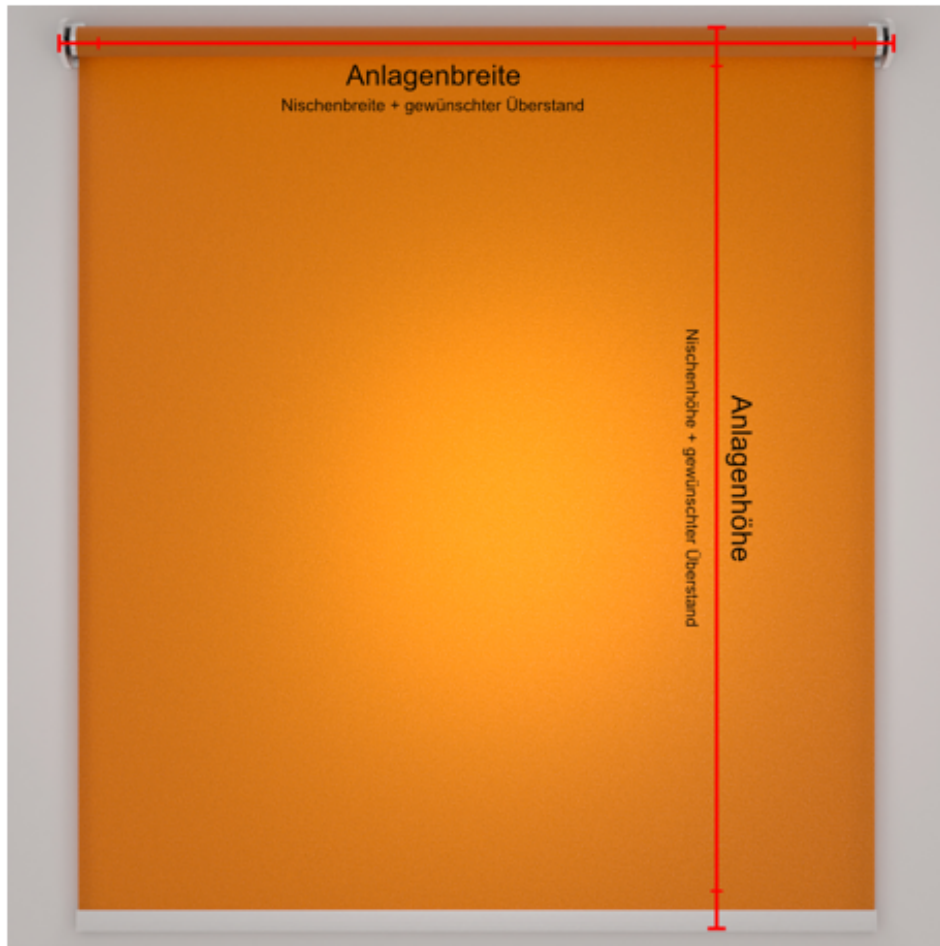
**Anlagenbreite** = Nischenbreite - 5 mm

**Anlagenhöhe** = Nischenhöhe

### Hinweis

- Der Stoff ist 5 cm schmaler als die Anlagenbreite.
- Bitte beachten Sie, dass über dem Fenster noch ca. 8-9 cm Platz zur Verfügung sein sollten, damit das Fenster problemlos geöffnet werden kann.

## 2.3 Messanleitung für Montage vor der Fensternische mit Wand- / Deckenträgern



Bedienart	Breite	Höhe
Akkumotor	200 cm (mind. 62 cm)	320 cm (mind. 30 cm)

**Breite Trägerprofil S:** 45 mm

**Breite Trägerprofil M:** 62 mm

**Anlagenbreite** = Nischenbreite + gewünschter Überstand

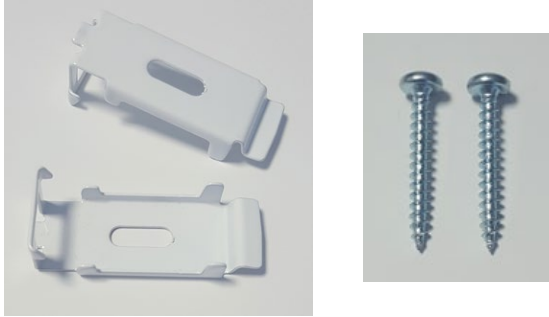
**Anlagenhöhe** = Nischenhöhe + gewünschter Überstand

### Hinweis

- Der Stoff ist 5 cm schmaler als die Anlagenbreite.
- Ein Überstand von 10 cm auf die gemessene Nischenbreite ist zu empfehlen, um damit den seitlichen Lichteinfall zu minimieren.
- Ein Überstand von 11 cm auf die gemessene Nischenhöhe ist zu empfehlen, damit die Unterleiste sauber mit der Nische abschließt.

## 3.2 Montage des Smart Rollos mit Akkumotor

### Befestigungsmaterial

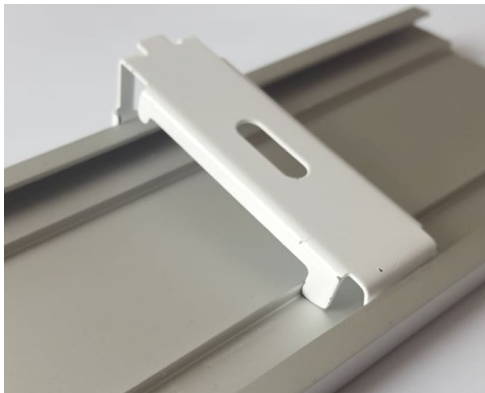
	Bild	Anzahl
Haltewinkel zur Wand- oder Deckenmontage (inkl. 2 Schrauben pro Träger)		bis 60cm – 2
		bis 110cm – 3
		bis 160cm – 4
		bis 200cm – 5

## Anbringen des Smart Rollos mit Akkumotor



### Schritt 1

Schrauben Sie zunächst die Haltewinkel oben in die Fensternische. Achten Sie darauf, dass die Winkel genau waagrecht und ohne Versatz montiert sind. Der Abstand zwischen zwei Haltewinkeln sollte max. 50cm betragen.



### Schritt 2

Hängen Sie das Rollo mit dem Trägerprofil zuerst vorne in die vormontierten Träger ein und schieben es dann nach oben, bis das Trägerprofil hinten einrastet.

## 4. Pflegeanleitung

Entfernen Sie Schmutz auf Ihrem Rollobehang mit einer weichen Handbürste. Viele Rollostoffe sind auch feucht abwischbar. Ob dies auch bei Ihrem Rollostoff möglich ist, können Sie gerne bei uns erfragen.